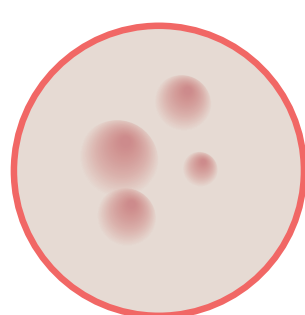


Ces bosses et ces imperfections pourraient-elles être liées à la rosacée?

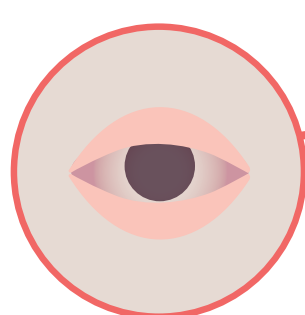
L'acné et la rosacée sont deux des affections cutanées les plus courantes, et comme les bosses rouges et douloureuses caractéristiques de la rosacée ressemblent beaucoup à de l'acné, elles sont souvent confondues. Ce tableau peut vous aider à reconnaître les bosses liées à la rosacée, à l'acné, ou aux deux

Symptômes courants de la rosacée

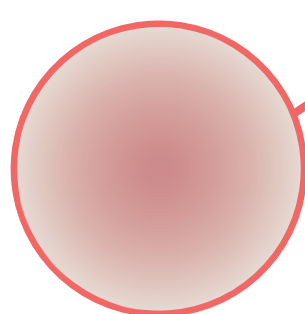
Éruptions semblables à des boutons
Absence de comédons



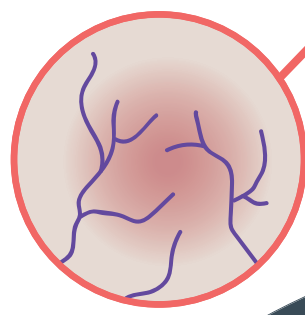
Problèmes oculaires
Y compris les yeux injectés de sang, les paupières rouges et enflées, les problèmes de vue et l'inconfort



Rougeur faciale
Au niveau de la partie centrale du visage : joues, front, nez ou menton. La rougeur peut être transitoire ou permanente

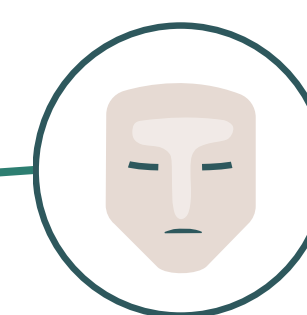


Vaisseaux sanguins apparents
En raison de l'éclatement de capillaires au niveau des joues

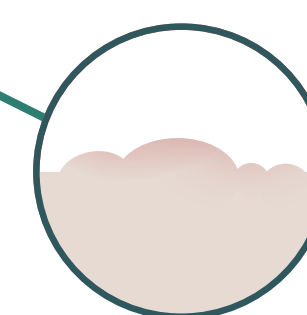


Symptômes courants de l'acné

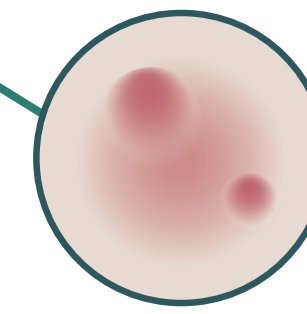
Peau grasse sur la zone T
Touche le nez, le menton et le front



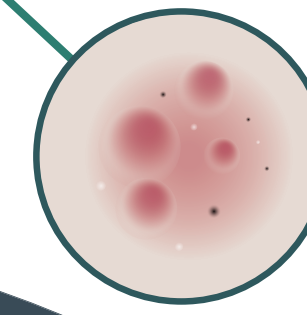
Texture de peau inégale
Texture de peau irrégulière, due aux imperfections et cicatrices



Rougeur
Autour des éruptions cutanées



Apparence boutonneuse
Y compris les comédons, les points blancs, les boutons, ou les kystes profonds et douloureux



Ce que les gens pensent de la rosacée

95 %

des personnes atteintes ont affirmé qu'elles ne connaissaient pas, ou très peu, les signes et les symptômes avant leur diagnostic *

90 %

des personnes atteintes ont déclaré que l'affection avait diminué leur confiance et leur estime personnelles *

63 %

des personnes atteintes souffrent de symptômes quasiment en permanence¹

88 %

des personnes atteintes ont déclaré que l'affection avait nui à leurs interactions professionnelles *

Vous pensez être atteint de rosacée?

Prenez rendez-vous avec votre médecin de famille ou votre dermatologue dès aujourd'hui pour discuter de la prise en charge de la rosacée et viser une peau sans lésions

1. Rosacea: Beyond the visible online report, site Web hébergé par BMJ (<http://hosted.bmj.com/rosaceabeyondthevisible>). Dernière consultation : mars 2021
* www.rosacea.org